

Defina os seguintes termos:

Aerossóis

---



---



---

Agente de risco

---



---



---

Biossegurança

---



---



---

Material biológico

---



---



---

Acidente químico ou biológico

---



---



---

Incidente químico ou biológico

---



---



---

Patogênico

---



---



---

Agora encontre as palavras aprendidas no caça-palavras abaixo:

B	Z	X	I	N	C	I	D	E	N	T	E	B	N	F	B	H	F	Q	U	Y	R	W	Y	J
Q	D	D	N	R	S	V	L	E	Q	B	N	B	R	E	Q	B	I	M	Z	O	C	B	T	L
H	T	G	V	H	A	T	E	J	I	Q	Q	Z	S	N	W	S	C	V	Z	I	U	V	S	H
S	N	V	X	J	O	M	A	T	E	R	I	A	L	B	I	O	L	Ó	G	I	C	O	I	B
J	Z	G	Y	A	O	T	Q	K	Z	J	O	M	N	A	N	M	E	Y	Q	S	B	Y	I	Q
E	N	D	F	S	K	O	C	I	N	Ê	G	O	T	A	P	T	I	M	I	N	K	O	V	N
F	B	N	F	P	A	A	M	L	M	P	X	J	A	W	T	N	G	Ó	R	G	S	U	T	A
F	A	G	E	N	T	E	D	E	R	I	S	C	O	S	H	J	S	M	L	S	G	Q	O	L
Y	H	Q	W	C	L	P	H	E	P	J	Q	H	D	L	U	S	X	P	E	M	G	U	X	W
K	L	F	T	W	P	G	I	A	G	K	Z	F	Y	Z	O	Z	H	G	J	N	D	U	K	K
F	G	B	R	H	A	H	L	Y	K	T	T	H	W	R	V	B	U	P	R	G	R	U	B	Y
X	T	R	X	K	I	A	J	D	E	Y	H	K	E	E	Q	R	K	X	Q	L	G	K	A	W
E	I	R	K	T	L	T	X	S	J	W	X	A	C	A	A	G	P	S	V	E	N	C	T	R
X	H	X	F	B	Q	O	D	P	R	Z	A	G	C	N	X	I	K	F	H	E	X	Y	L	U
L	K	P	P	K	M	Q	B	U	W	H	Q	B	Ç	Q	Z	P	Z	T	J	S	M	D	R	N
E	U	S	D	S	N	I	A	M	Y	D	T	A	Y	K	D	J	S	F	Q	U	S	R	G	Y
P	C	E	T	N	E	D	I	C	A	W	U	H	J	E	C	V	Z	C	L	G	N	J	B	C

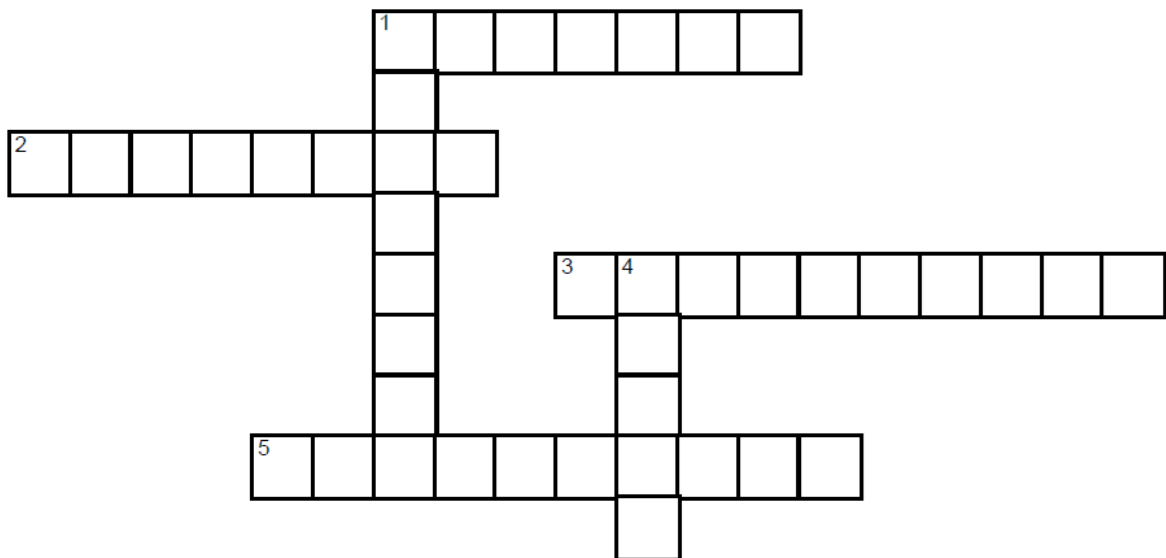
Usando as dicas a seguir, complete as palavras cruzadas.

HORIZONTAL

1. Não está relacionada à quantidade, mas à grande frequência de casos de uma doença em determinada região.
2. A epidemia alcança várias regiões ao redor do mundo (pelo menos 1 país em cada continente) ao mesmo tempo. Ex: gripe suína 2009, gripe espanhola.
3. Afastar do contato físico com outros, tendo ou não os sintomas da doença. Pode ser voluntário ou não. Feito de preferência em casa.
5. Decretada pelas autoridades para impedir que alguém infectado transmita o vírus. Ex: governador mandou parar as aulas.

VERTICAL

1. O número de surtos cresce seguido por um pico e depois uma diminuição, podendo atingir outros estados e países. Ex: ebola na África em 2014.
4. Aumento inesperado do número de infectados por determinada doença. Ex: ocorreram muitos casos de dengue em um determinado bairro.



Circule abaixo os principais cuidados que devemos tomar em meio a uma epidemia/pandemia.

*Viver a vida como se nada estivesse acontecendo*  
**Passar no shopping**  
*Evitar aglomerações*  
**Lavar bem as mãos**  
*Aproveitar para visitar os amigos*  
*Manter-se informado (fontes confiáveis, claro!)*  
*Seguir as orientações das autoridades de saúde*  
**Correr no parque**



Qual o nome dos equipamentos de proteção individual (EPIs) abaixo? Para que servem?

Nome: \_\_\_\_\_  
Para que serve: \_\_\_\_\_  
\_\_\_\_\_

Nome: \_\_\_\_\_  
Para que serve: \_\_\_\_\_  
\_\_\_\_\_



Nome: \_\_\_\_\_  
Para que serve: \_\_\_\_\_  
\_\_\_\_\_

Nome: \_\_\_\_\_  
Para que serve: \_\_\_\_\_  
\_\_\_\_\_

Pesquise duas das doenças abaixo e responda às perguntas.

### PESTE NEGRA



Quando ocorreu? \_\_\_\_\_  
Quantos foram infectados? \_\_\_\_\_  
Qual a forma de contágio? \_\_\_\_\_  
Quais os sintomas? \_\_\_\_\_  
Existe cura? ( ) Sim ( ) Não  
Quais foram os cuidados de biossegurança? \_\_\_\_\_  
\_\_\_\_\_

## VARÍOLA



Quando ocorreu? \_\_\_\_\_

Quantos foram infectados? \_\_\_\_\_

Qual a forma de contágio? \_\_\_\_\_

Quais os sintomas? \_\_\_\_\_

Existe cura? ( ) Sim ( ) Não

Quais foram os cuidados de biossegurança? \_\_\_\_\_

\_\_\_\_\_

## GRIPE ESPANHOLA



Quando ocorreu? \_\_\_\_\_

Quantos foram infectados? \_\_\_\_\_

Qual a forma de contágio? \_\_\_\_\_

Quais os sintomas? \_\_\_\_\_

Existe cura? ( ) Sim ( ) Não

Quais foram os cuidados de biossegurança? \_\_\_\_\_

\_\_\_\_\_

## TIFO



Quando ocorreu? \_\_\_\_\_

Quantos foram infectados? \_\_\_\_\_

Qual a forma de contágio? \_\_\_\_\_

Quais os sintomas? \_\_\_\_\_

Existe cura? ( ) Sim ( ) Não

Quais foram os cuidados de biossegurança? \_\_\_\_\_

\_\_\_\_\_

## GRIFE SUÍNA



Quando ocorreu? \_\_\_\_\_

Quantos foram infectados? \_\_\_\_\_

Qual a forma de contágio? \_\_\_\_\_

Quais os sintomas? \_\_\_\_\_

Existe cura? ( ) Sim ( ) Não

Quais foram os cuidados de biossegurança? \_\_\_\_\_

Escolha uma das doenças abaixo e responda às perguntas:

## CÓLERA



Quais os sintomas? \_\_\_\_\_

Qual a forma de contágio? \_\_\_\_\_

Existe cura? ( ) Sim ( ) Não

Onde e quando já houve surto/epidemia/pandemia? \_\_\_\_\_

Existe prevenção? \_\_\_\_\_

## TUBERCULOSE



Quais os sintomas? \_\_\_\_\_

Qual a forma de contágio? \_\_\_\_\_

Existe cura? ( ) Sim ( ) Não

Onde e quando já houve surto/epidemia/pandemia? \_\_\_\_\_

Existe prevenção? \_\_\_\_\_

## FEBRE AMARELA



Quais os sintomas? \_\_\_\_\_

Qual a forma de contágio? \_\_\_\_\_

Existe cura? ( ) Sim ( ) Não

Onde e quando já houve surto/epidemia/pandemia? \_\_\_\_\_

Existe prevenção? \_\_\_\_\_

## SARAMPO



Quais os sintomas? \_\_\_\_\_

Qual a forma de contágio? \_\_\_\_\_

Existe cura? ( ) Sim ( ) Não

Onde e quando já houve surto/epidemia/pandemia? \_\_\_\_\_

Existe prevenção? \_\_\_\_\_

## MALÁRIA



Quais os sintomas? \_\_\_\_\_

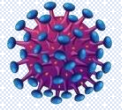
Qual a forma de contágio? \_\_\_\_\_

Existe cura? ( ) Sim ( ) Não

Onde e quando já houve surto/epidemia/pandemia? \_\_\_\_\_

Existe prevenção? \_\_\_\_\_

## AIDS



Quais os sintomas? \_\_\_\_\_

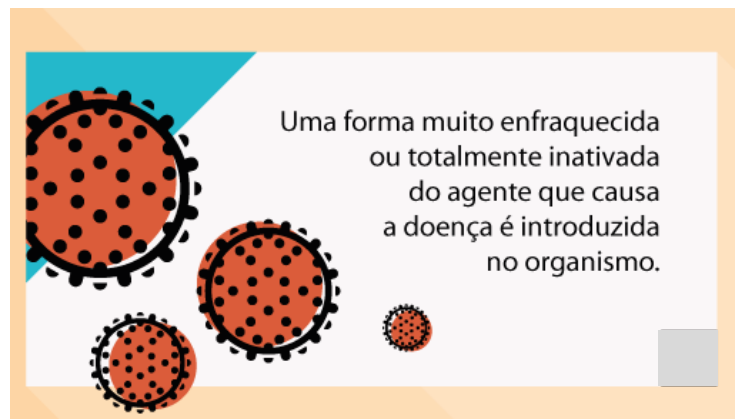
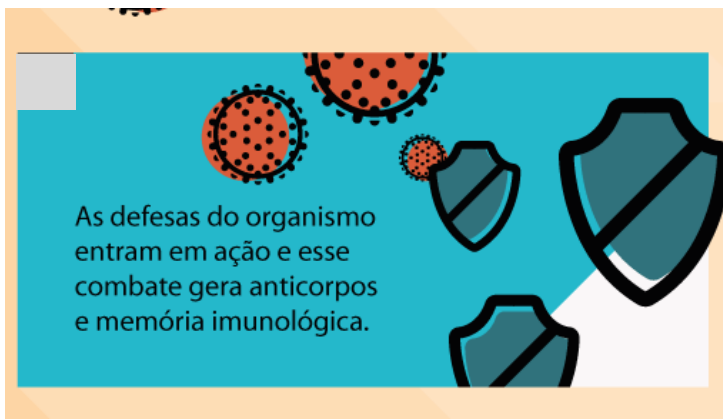
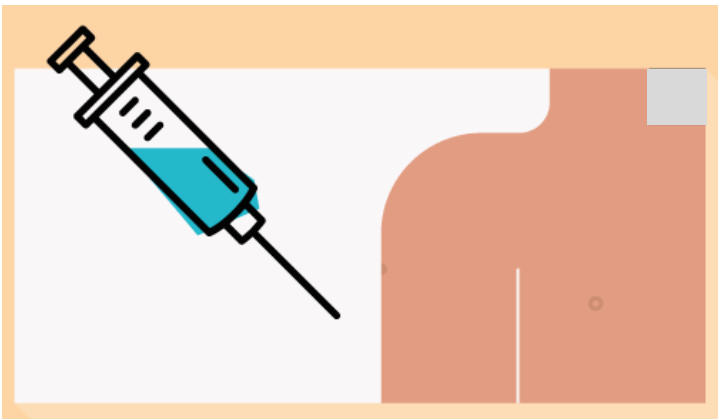
Qual a forma de contágio? \_\_\_\_\_

Existe cura? ( ) Sim ( ) Não

Onde e quando já houve surto/epidemia/pandemia? \_\_\_\_\_

Existe prevenção? \_\_\_\_\_

Sobre o funcionamento das vacinas, numere no quadrado cinza de 1 a 4, conforme a ordem que ocorre.



Veja abaixo o passo-a-passo para lavar as mãos corretamente. Após, grave um vídeo ou demonstre pessoalmente ao seu instrutor.







Marque as opções abaixo que estão corretas em relação ao uso do álcool em gel e da toalha:

- É melhor usar toalhas de pano porque são mais econômicas.
- O ideal é usar toalhas de papel (papel toalha), pois são descartáveis e, por isso, não ficam acumulando micro-organismos.
- O álcool 70% é o mais indicado porque, como demora um pouco para evaporar, tem o tempo suficiente para matar os micro-organismos.
- Álcool é álcool, então não faz diferença a concentração.

Circule abaixo a figura que representa a maneira correta de se tossir/esperrar:





Complete os versos bíblicos abaixo, que dizem sobre as doenças no fim dos tempos:



Porquanto se levantará nação contra \_\_\_\_\_, e reino contra reino, e haverá fomes, e \_\_\_\_\_, e terremotos, em \_\_\_\_\_ lugares. Mas todas estas coisas são o \_\_\_\_\_ de dores. Mateus 24:7-8 (Almeida Corrigida Fiel).



Olhei, e diante de mim estava um cavalo \_\_\_\_\_. Seu cavaleiro chamava-se \_\_\_\_\_, e o Hades o seguia de perto. Foi-lhes dado poder sobre um quarto da \_\_\_\_\_ para matar pela espada, pela \_\_\_\_\_, por \_\_\_\_\_ e por meio dos animais selvagens da terra. Apocalipse 6:8 (Nova Versão Internacional).



Leia I Coríntios 15 e Apocalipse 21 e 22 e ilustre (através de desenho, colagem, figuras, fotos ou música), o que acontecerá com os doentes e com as doenças quando formos para o céu.